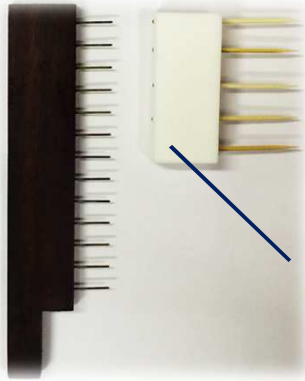
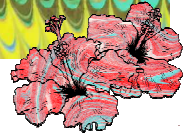
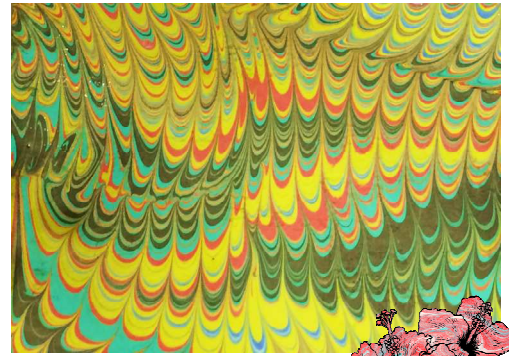


コームの例 POINT



- コームの間隔は7mm以上
※狭いと模様ができない
- 間隔は均一であること

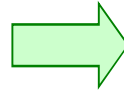
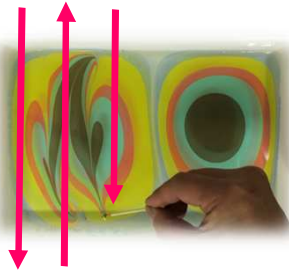
スポンジに楊枝を刺したオリジナルコーム
※写真はコンパクトセット内のスポンジ



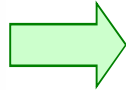
① 絵具を何色か重ね合わせる



② タテ(又はヨコ)に模様を往復させる



③ ヨコ(又はタテ)に模様を往復させる



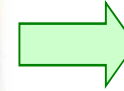
規則的にタテ・ヨコでラインが完成

POINT

- ・更に、②③を繰り返すとより細かいマーブル柄ができます
- ・図①のように同じ色を左右1滴ずつ絵具を重ねてゆくと、比較的簡単にできます

④ コームを模様に対して垂直に入れる

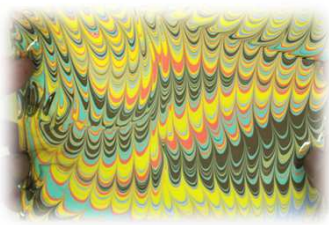
※一方向のみコームを流すこと!



⑤ 紙を水面に置き、四隅を付ける



⑥ 引き上げる



⑦ 余分な水溶液を取り除く

