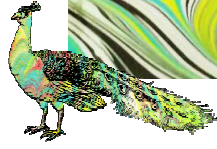


ひと工夫でカワイイ絵柄に♪

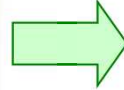
■絵具をパレットなどにだします



①ベースになる模様をつくる

②事前にパレットに出した絵具を串に含ませる

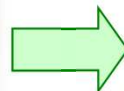
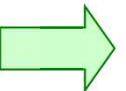
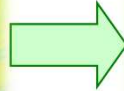
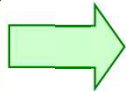
③水面にそっとあてる
※ジワーと小さく色がつく



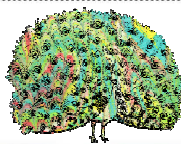
④串の先端を円の上にあてる

⑤円の下まで串を流す

ハートができた♪



さらにこんなことも



花柄出現♪

